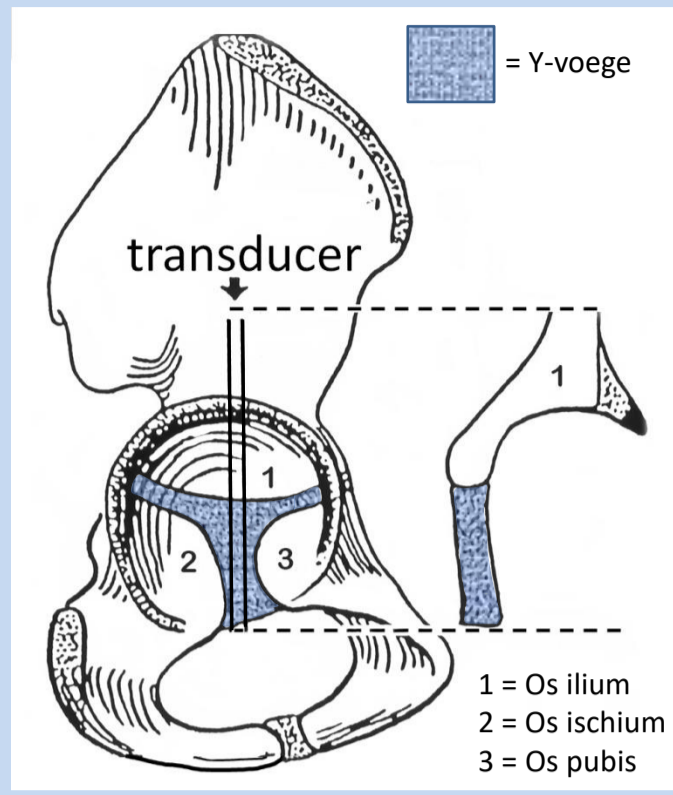


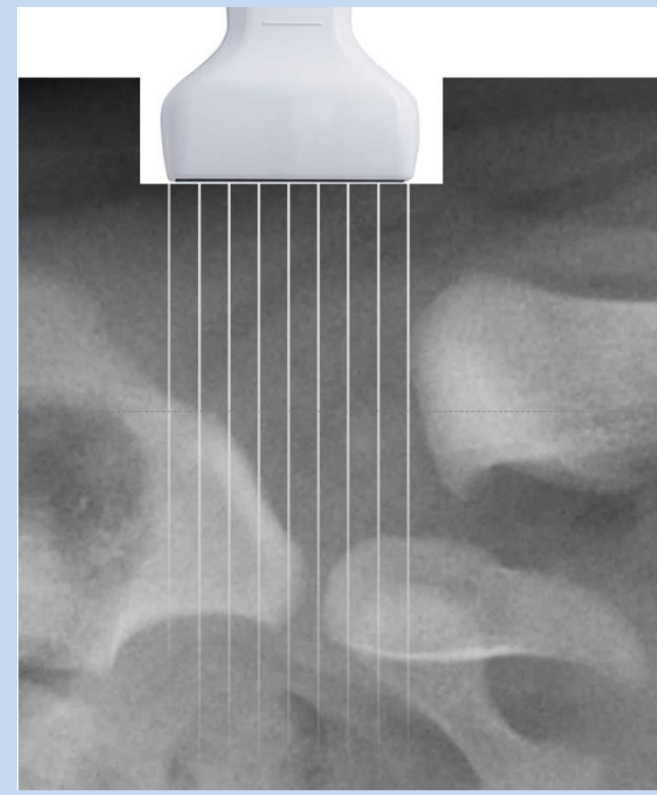
### Echografische oriëntatie



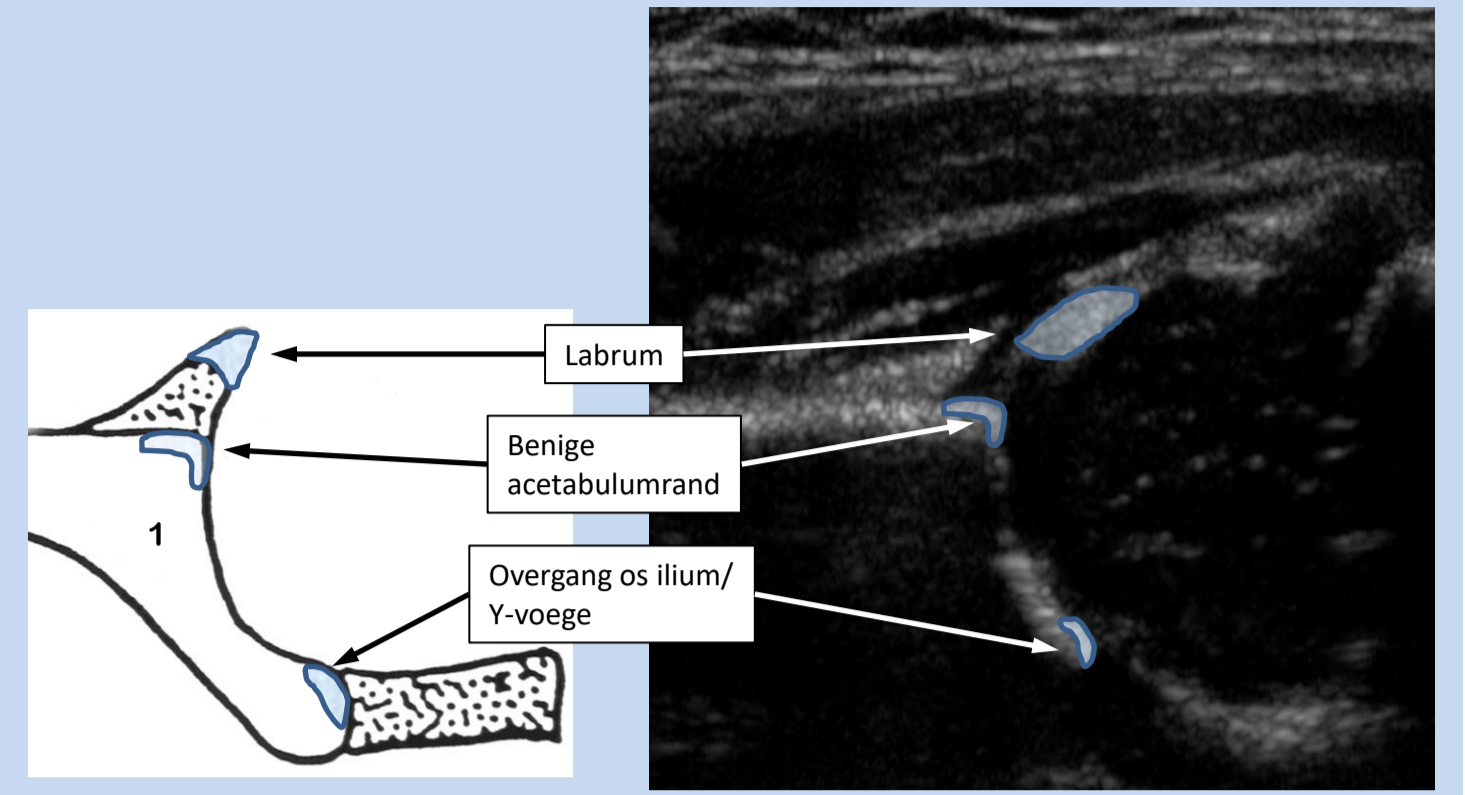
Bekken AP



Schema laterale heup



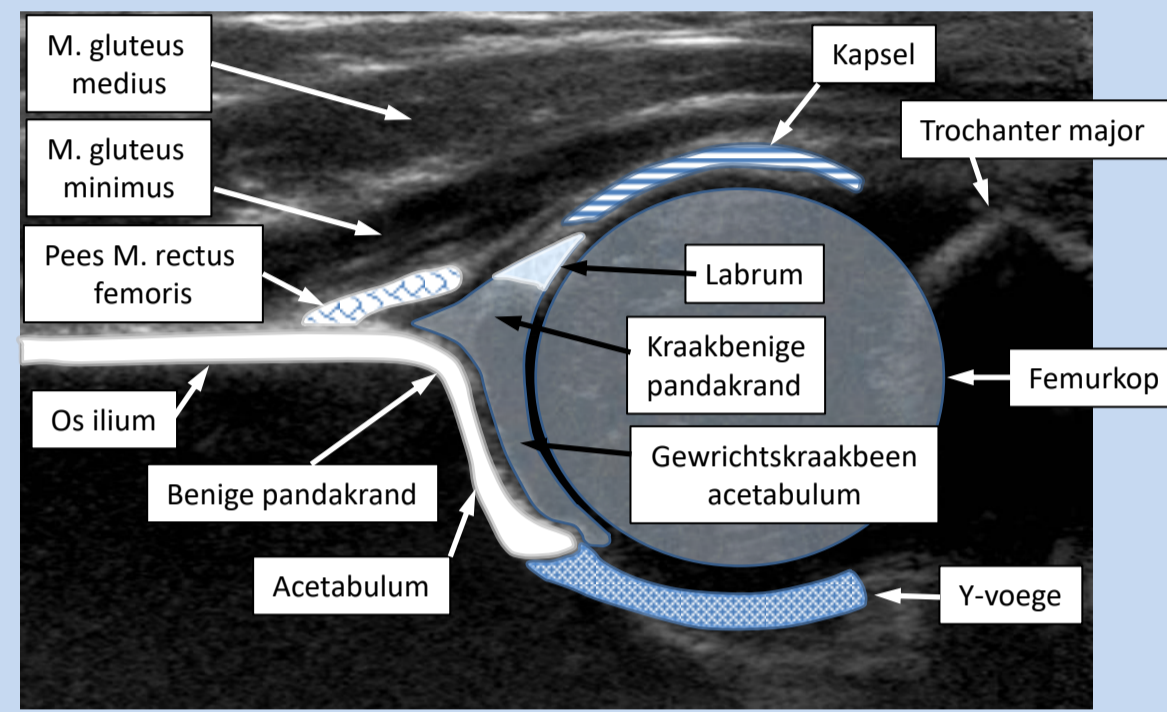
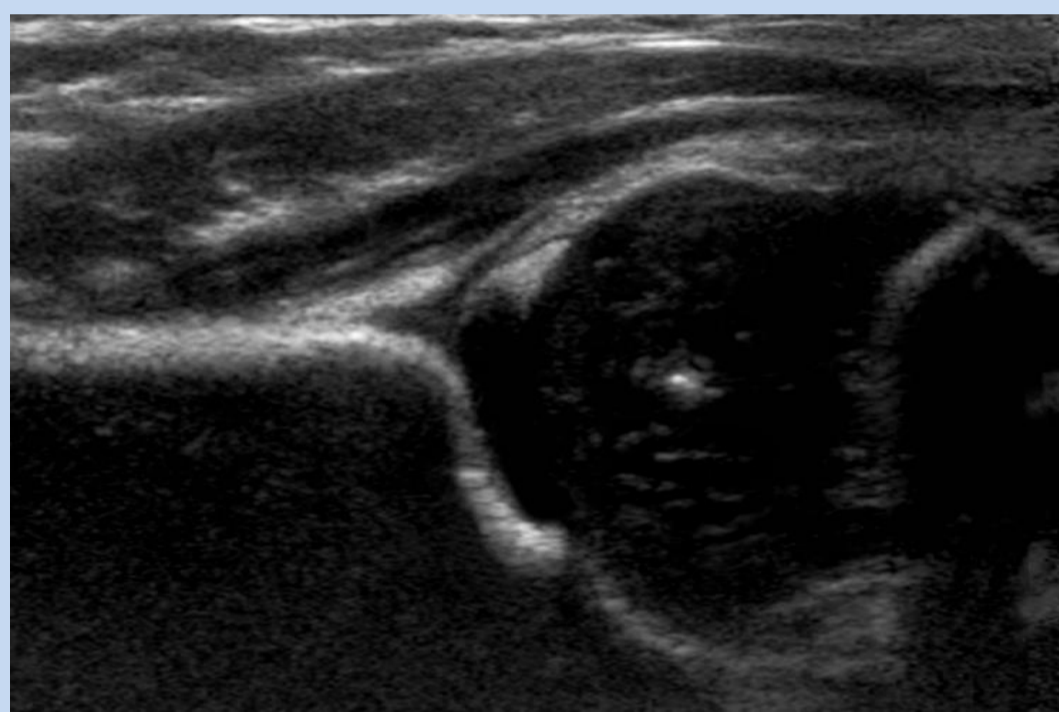
Ligging kind tijdens het maken van een coronale echografische coupe



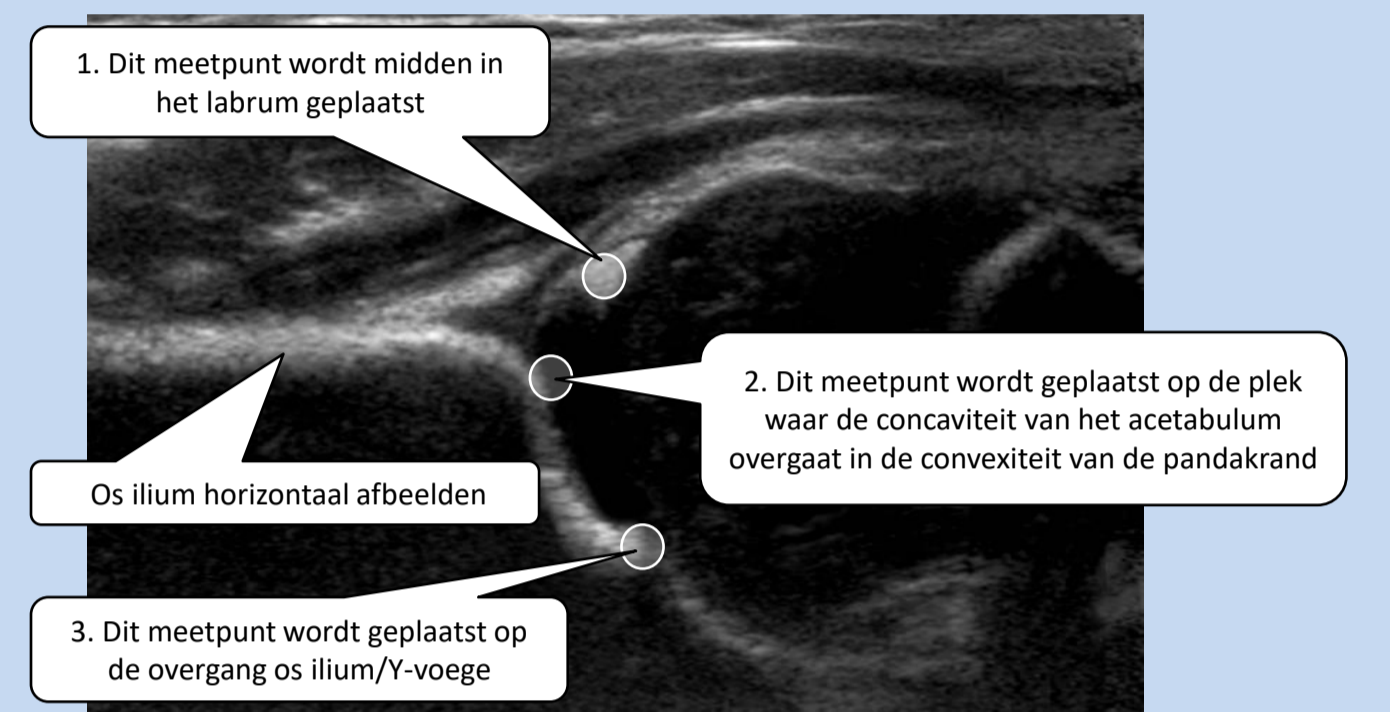
Schema coronale coupe

Echografie coronale coupe

### Echografische anatomie

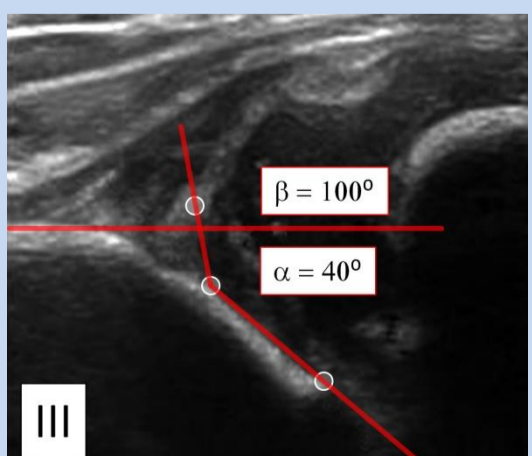
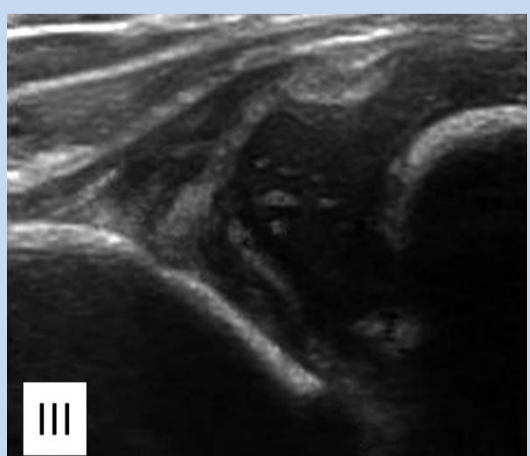
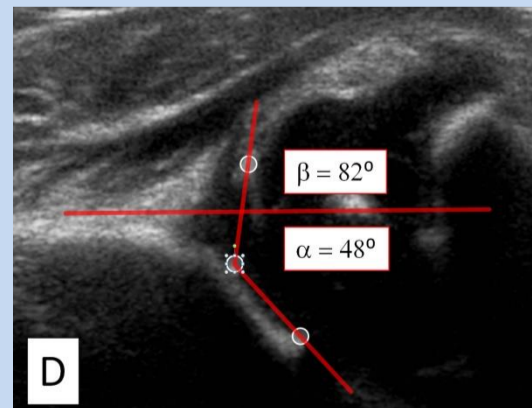
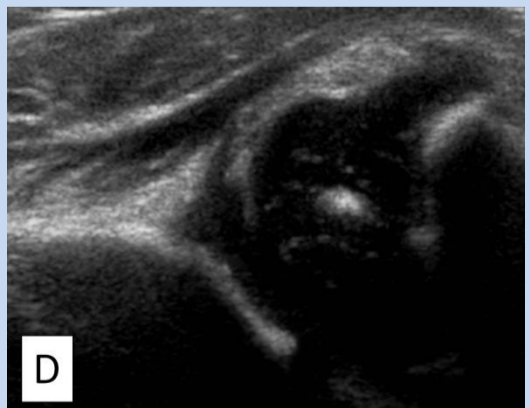
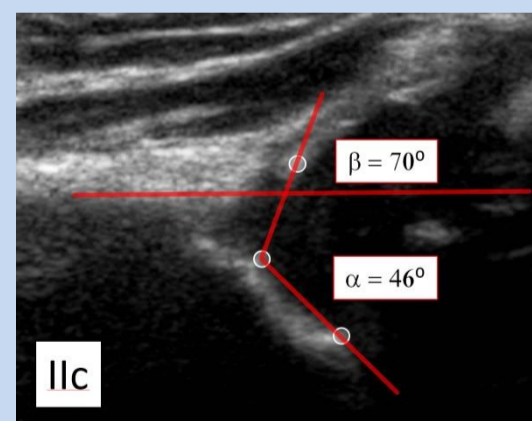
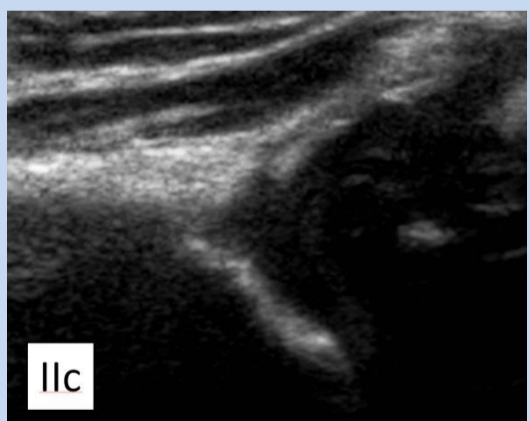
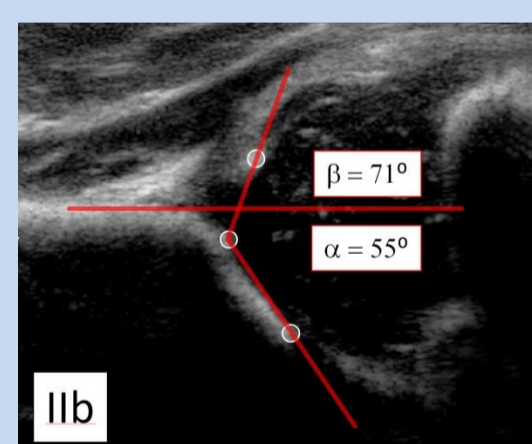
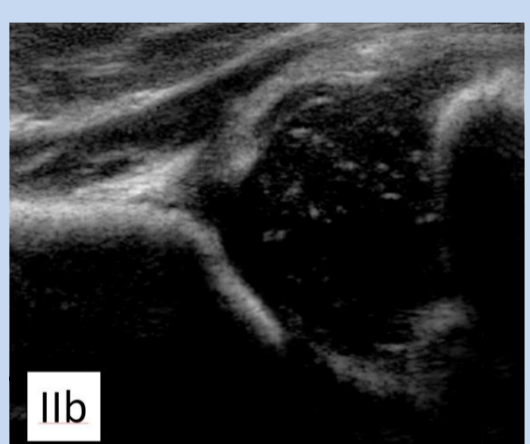
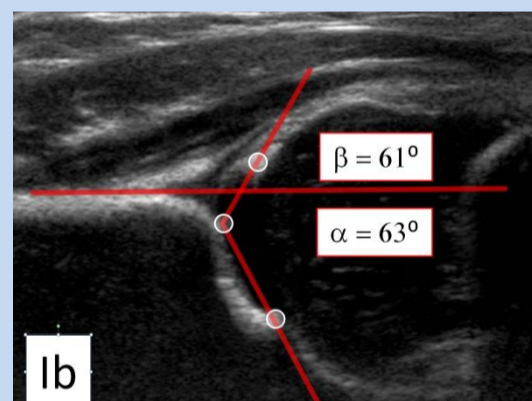
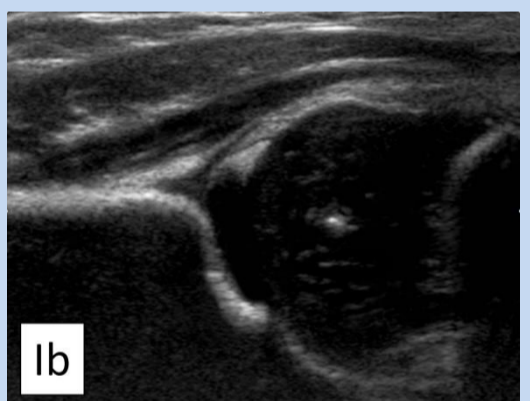
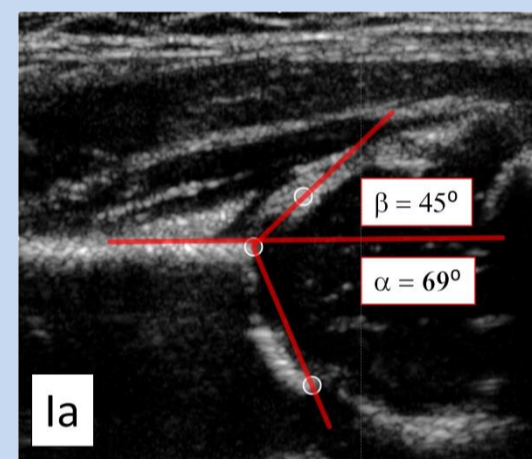
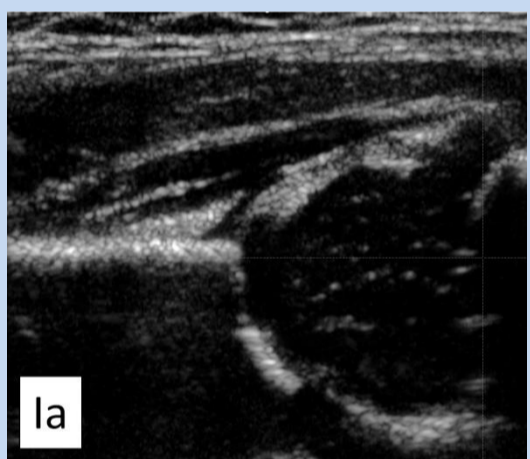


### 3 Belangrijke meetpunten



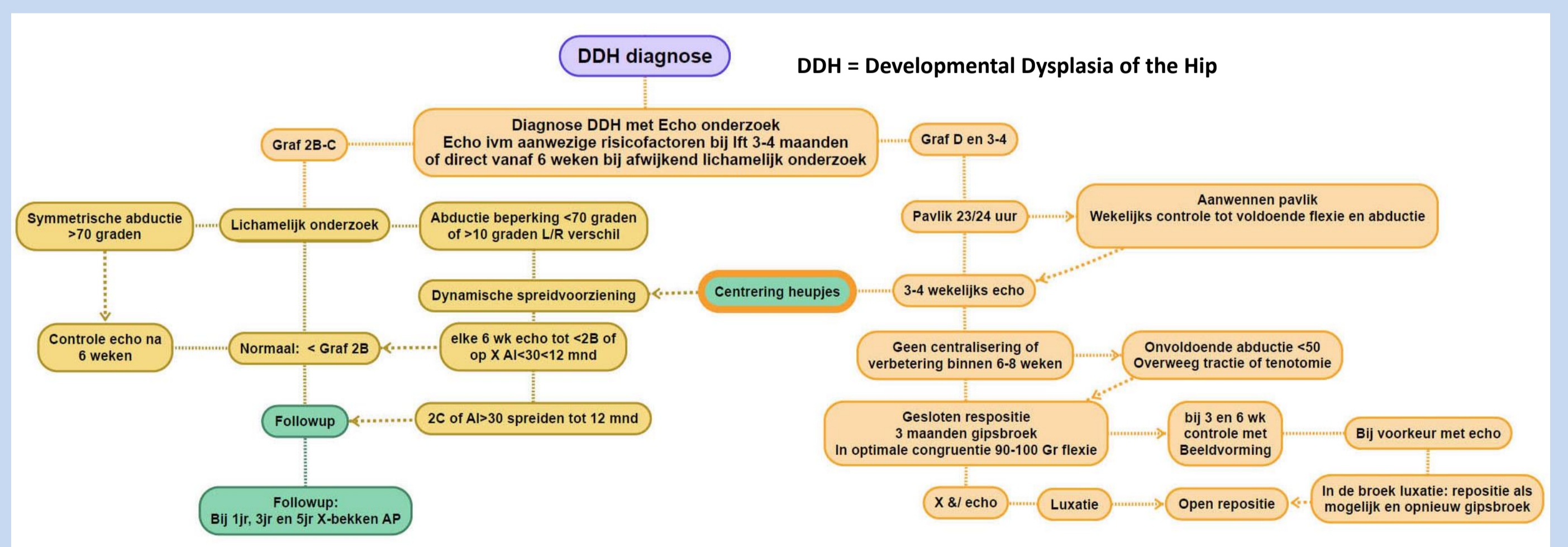
Deze meetpunten moeten als scherpe pixels zichtbaar zijn

### Graf typering Meting



Type	Modellering acetabulum	α -hoek	Benige pandakrand	Kraakbenige pandakrand/labrum	β -hoek	Leeftijd
Type I Mature hip	goede modellering	α ≥ 60°	Hoekig of iets afgerond	Goede overkapping	β < 55° Type Ia β > 55° Type Ib	alle
Type II a+ Immature but appropriate for age	adequate modellering	α = 50-59°	Afgerond	Redelijke overkapping	β < 77°	0-12 weken
Type II a- Immature but inappropriate for age	deficiënte modellering	α = 50-59°	Afgerond	Redelijke overkapping	β < 77°	6-12 weken
Type II b Delay in development	deficiënte modellering	α = 50-59°	Afgerond	Redelijke overkapping	β < 77°	≥ 12 weken
Type II c (stable or unstable) Critical	zeer deficiënte modellering	α = 43-49°	Afgerond/afgevlakt	Nog overkapping	β < 77°	alle
Type D Decentering	zeer deficiënte modellering	α = 43-49°	Afgerond/afgevlakt	Verplaatst	β > 77°	alle
Type III Eccentric hip	slechte modellering	α < 43°	Afgevlakt	Verplaatst naar craniaal	-	alle
Type IV Eccentric hip	slechte modellering	α < 43°	Afgevlakt	Verplaatst naar caudaal (labrum interpositie)	-	alle

### Behandelprotocol Werkgroep Kinderorthopedie (WKO)



#### Techniek:

- Echografie van de heupen
- Kwaliteit onderzoek: [ anatomische landmarks geïdentificeerd ]

Onderzoek ter vergelijking : [ geen/datum ]

#### Rechter/Linker heup (separaat):

- Modellering acetabulum: [ adequaat / inadequaat ]
- Benige acetabulumrand : [ hoekig / afgerond / afgevlakt ]
- α-hoek: [ ...graden ]
- Positie labrum: [ adequate overkapping / verplaatst ]
- β-hoek : [ ...graden ]
- Positie heupkop: [ centraal / decentraal ]
- Ossificatie heupkop : [ geen / symmetrisch / asymmetrisch ]

### Standaardverslag

#### Conclusie:

- Heupontwikkeling: [ normaal ] [ dysplastisch: links / rechts / beiderzijds ]
- Graf-classificatie: [ I - IV ]